



# Okul Kılavuzu

**2024/25 Öğrenim Yılında Dördüncü Sınıf  
Öğrencileri İçin**

→ [www.ruesselsheim.de](http://www.ruesselsheim.de)

ruesselsheim  
am main



# İçerik

Önsöz .....	3
1 Okul Kılavuzu nedir?.....	4
Farklı dillerde okul kılavuzu.....	5
2 Doğru okulu bulma.....	7
3 Okul değiştirme süreci .....	10
4 Rüsselsheim'daki okullar .....	15
Okul portreleri .....	18
Hizmet ayrımı.....	36
5 Dahil etme.....	38
Yol giderlerinin iadesi.....	40
Danışma ve Destek.....	41
Randevular.....	42

Stadt Rüsselsheim am Main  
Fachstelle Jugendberufshilfe  
Fachbereich Bildung und Betreuung  
Bereich Ganztagsangebote/  
Schulsozialarbeit  
Ferdinand-Stuttmann-Str. 15  
65428 Rüsselsheim am Main  
Telefon: 06142 83-2449  
E-Mail:  
Andrea.Britsch@ruesselsheim.de

**Baskı:**  
**Yayınlayan:**  
Magistrat der Stadt Rüsselsheim am Main,  
Fachbereich Bildung und Betreuung  
**Redaksiyon:**  
Andrea Britsch, Andrea.Britsch@ruesselsheim.de  
**Görseller:** Titel – pixabay/vimbroisi,  
Innen – iStock/ekapanova  
**Baskı adedi:** 1.000 Adet  
**Tarih:** Sonbahar 2024



## SEVGİLİ AİLELER,

İlkokuldan ortaokula geçiş çocuğunuzun hayatında önemli bir aşamadır. Ebeveynler olarak, çocuğunuz için doğru okulu seçme ve onun yeteneklerini ve ilgi alanlarını en iyi şekilde geliştirme hakkına sahipsiniz.

Rüsselsheim'da çok çeşitli okullarımız var ve dördüncü sınıf öğrencilerinin ebeveynleri olarak seçim yapma hakkına sahipsiniz. Hessen'de ebeveynlerin iradesi okul yasasında yer almaktadır. Bu, ilkokuldan sonra eğitim seçiminin temelde ebeveynler için bir konu olduğu anlamına gelir. Bu durum, çocuğunuzun desteğe ihtiyacı olduğu tespit edilmişse de geçerlidir.

Ortaöğretim okulunu doğru şekilde seçmek özel bir zorluktur ve çok bireysel bir karar verme sürecidir.

Bu nedenle Rüsselsheim am Main'daki okullar ve Devlet Eğitim Kurumu (Staatliches Schulamt) size tavsiyelerde bulunmak için oradadır. Sınıf öğretmenleri, 4. sınıfın yarı yıl raporuyla birlikte, mesleki değerlendirmelerine göre çocuğunuz için uygun olan eğitim yolu için gerekçeli bir öneride bulunurlar. Ayrıca, tüm ortaokullar eğitim konseptlerini ve özel profillerini sunmak için bilgilendirme günleri düzenlemektedir. Bu bilgilendirme günlerine katılmak, ilgili okuldaki eğitim ortamı hakkında kişisel bir izlenim edinmenizi sağlar ve size eğitim kadrosuyla konuşma fırsatı verir..

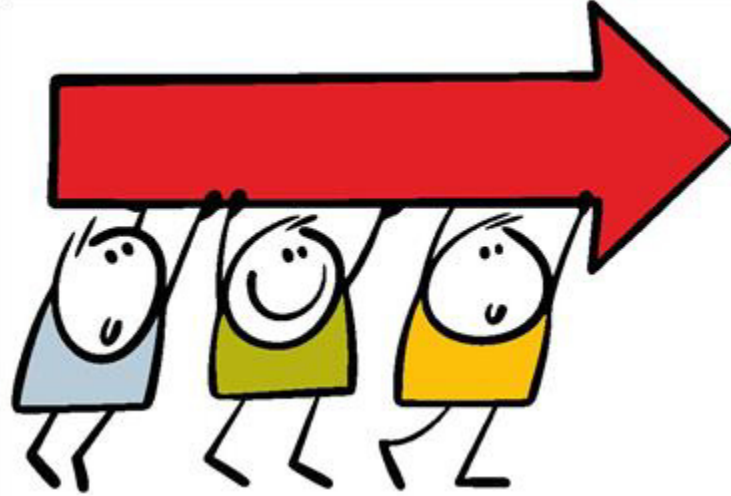
Daha sonra sizden çocuğunuzla birlikte en iyi kararı vermeniz ve onun geleceği için temelleri atmanız istenecektir. Mezun olduktan sonra da eğitim sistemimize devam etmenin mümkün olduğunu unutmamalısınız.

Size ve çocuğunuza yeni okulunuzda iyi bir başlangıç ve eğitim hayatınızda başarılar dilerim..

Selamlar

Dennis Grieser  
Belediye Başkanı


## FARKLI DİLLERDE OKUL KILAVUZU




# Okul Kılavuzu Nedir?

**Okul kılavuzu, ilkokuldan ortaokula geçen öğrencileri ve öğrenci velilerini her bir okul türü hakkında bilgilendirir.**

Rehberde yabancı dil seçimi, öğle yemeği ve tam gün eğitim gibi konular yer almaktadır. Başvuru prosedürü hakkında bilgi verir ve Rüsselsheim'daki tüm ortaokulların bir listesini içerir. Rüsselsheim Okul Rehberi, hem ebeveynlere hem de öğrencilere doğru okulu bulmalarında yardımcı olur.

 Co to jest „Schulwegweiser“?

Schulwegweiser (informator szkolny) informuje rodziców i uczniów, którzy przechodzą ze szkoły podstawowej do szkoły ponadpodstawowej o poszczególnych rodzajach szkół. Poradnik obejmuje takie tematy, jak wybór języka obcego, obiady i całonocne oferty edukacyjne. Daje wskazówki odnośnie zapisywania się do szkoły oraz zawiera spis wszystkich szkół ponadpodstawowych w Rüsselsheim. Informator szkolny wspiera zarówno rodziców, jak i uczniów podczas szukania odpowiedniej szkoły. Skanując kod QR przechodzisz do wersji online w swoim języku.

 Qu'est-ce que le Schulwegweiser?

Le Schulwegweiser présente aux parents et aux élèves qui quittent l'école primaire les différents types d'école secondaire qui s'offrent à eux. Ce guide aborde des questions comme le choix des langues étrangères, le repas de midi et les offres d'enseignement à temps plein. Il fournit des informations sur le processus d'inscription et contient une liste de toutes les écoles secondaires de Rüsselsheim. Il aide ainsi parents et élèves à trouver l'école adéquate. Scannez le code QR pour accéder à la version en ligne dans votre langue.



Ο σχολικός οδηγός ενημερώνει τους γονείς και τους μαθητές/ τις μαθήτριες που μεταπηδούν από το δημοτικό σχολείο σε ένα σχολείο δευτεροβάθμιας εκπαίδευσης σχετικά με τους επιμέρους τύπους σχολείων. Ο οδηγός περιλαμβάνει θεματικές ενότητες όπως η επιλογή ξένης γλώσσας, τα μεσημεριανά γεύματα και τα προσφερόμενα ολοήμερα προγράμματα. Παρέχει πληροφορίες για τη διαδικασία εγγραφής και περιλαμβάνει μια λίστα με όλα τα σχολεία δευτεροβάθμιας εκπαίδευσης στο Ρούσελσχαϊμ. Ο σχολικός οδηγός παρέχει υποστήριξη τόσο στους γονείς όσο και στους μαθητές/ στις μαθήτριες για την εύρεση του κατάλληλου σχολείου. Χρησιμοποιήστε τον κωδικό QR που εμφανίζεται για να αποκτήσετε πρόσβαση στην ηλεκτρονική έκδοση στη γλώσσα σας.



¿Qué es la guía escolar?

La guía escolar informa a los padres y alumnos/as que pasan de la escuela primaria a la secundaria sobre los distintos tipos de escuela. La guía incluye temas como la elección de lenguas extranjeras, la comida y la oferta de actividades durante todo el día. Informa sobre el procedimiento de solicitud y contiene una lista de todos los centros de enseñanza secundaria de Rüsselsheim. La guía escolar ayuda tanto a los padres como a los alumnos/as a encontrar el centro adecuado. Utilice el código QR para acceder a la versión en línea en su idioma.



## FARKLI DİLLERDE OKUL KILAVUZU

### 🇹🇷 Okul kılavuzu nedir?

Okul kılavuzu, ilkokuldan ortaokula geçen velileri ve öğrencileri okul türleri hakkında bilgilendirir. Kılavuzda yabancı dil seçimi, öğle yemeği ve tüm gün ikramları gibi konular yer alıyor. Kayıt süreci hakkında bilgi verir ve Rüsselsheim'deki tüm ortaöğretim okullarının bir listesini içerir. Okul kılavuzu hem ebeveynleri hem de öğrencileri doğru okulu bulma konusunda destekler. Kendi dilinizdeki çevrimiçi sürüme erişmek için gösterilen QR kodunu kullanın.

### 🇺🇾 Що таке Schulwegweiser?

Schulwegweiser інформує батьків та учнів, які переходять з початкової до середньої школи, про окремі типи шкіл. Цей довідник містить такі теми, як вибір іноземної мови, обіди та пропозиції щодо груп повного дня. У ньому даються вказівки стосовно процедури реєстрації та міститься список всіх середніх шкіл у Руссельгаймі. Schulwegweiser підтримує як батьків, так і учнів у пошуку потрібної школи. За допомогою показаного QR-коду можна отримати доступ до онлайн-версії вашою мовою.

Rüsselsheim entegrasyon rehberleri ağı  
Ferdinand-Stuttman-Str. 5  
65428 Rüsselsheim am Main  
Görüşme saatleri:

P.tesi 10 – 12  
Çarş. 10 – 12  
Perş. 16 – 18 Uhr

Telefon: 06142 83-2205  
E-Posta:  
integrationslotsen@ruesselsheim.de

هو يلد رس؟ امدال  
ما

يلد رس امدال ومات لمع باء للا ميدلا التوي نمم. ندوير  
منجي  
ة سمدرا لثة ادتبا ال اليا لية لكميا الت سمدرا الود اع انو  
لبيدالت نم  
ة يدر فال ضيو يلد ال ات عموضو. مثل يار تخا غات لالا  
رس امدال  
ووجيات اء اعدال ضرورعو ميوا ال كامل ال كما فروي  
جنبيه لالا.

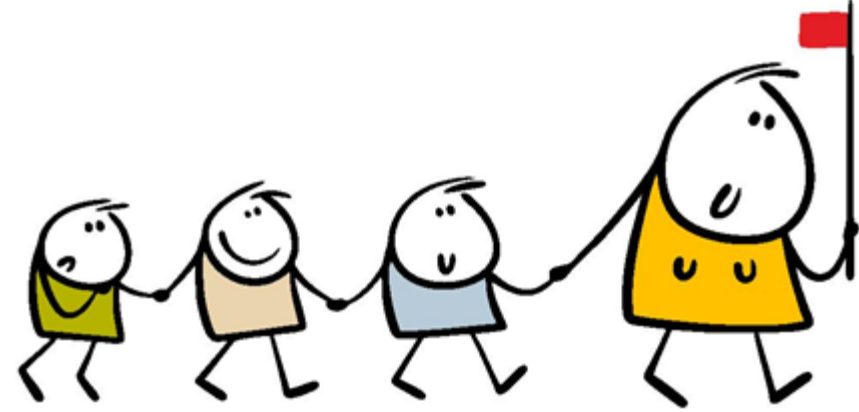
ت ا ر شادول  
إجراء التسجيل، ويحتوي على جميع المعلومات المتعلقة بامدال في  
البلد بجانك. معد يلد رس امدال باء لاو هور يلد  
نة يمد يه السهر وز.  
جادي ا بة سمدرا الة سمدرا ال خداسد كود جابة الستعة السري  
ميدلا التوي في  
ضرورة عال وصول لالا ليا خة سنال ونية تر كلالا  
(QR)

### 🇬🇧 What is the school guide?

The school guide provides parents and pupils who are transferring from primary school to secondary school with information on the various school types. The guide includes topics such as choice of foreign language, lunch, and full-day options. It provides information on the application process and contains a directory of all secondary schools in Rüsselsheim. The school guide helps both parents and pupils to find the right school. Use the QR code shown to access the online version in your language.

Uyum rehberleri, yeni göçmenleri bilgilendiren, onlara eşlik eden ve uyum sağlamlarına yardımcı olan farklı köken ülkelerden gelen kişilerdir.

Daha fazla bilgiye QR kodu veya ücretsiz Integreat uygulaması aracılığıyla ulaşabilirsiniz.



## Doğru Okulu Bulmak

Okul devamını seçmek sorumluluk gerektiren bir iştir. Rüsselsheim'daki çok çeşitli okullar arasından çocuğunuzun ilgi ve yeteneklerine uygun okulu bulmak önemlidir. Siz ve çocuğunuz hangi okul türünü seçerseniz seçin, belirleyici faktör şudur:

Her okul türü, meslek odaklı eğitimden lise bitirme yeterliliğine kadar değerli bir okul bitirme derecesine götürür ve tüm öğrencilerin mesleki geleceklerine iyi bir başlangıç yapmalarını sağlar.

#### Hedefe giden farklı yollar

Çocuklar okulda geçirdikleri süre boyunca birçok deneyim ve olaydan etkilenir ve performans yetenekleri zaman içinde değişebilir. Okul sisteminin esnekliği, tüm öğrencilerin doğru yolu bulmalarına, buna zaman içinde uyum sağlamalarına ve böylece öğrenme hızlarına göre istenen yeterliliğe ulaşmalarına olanak tanır.

#### Başarı motivasyonu

Hem yetersiz hem de aşırı zorlamanın çocuk üzerinde etkisi vardır. Bu nedenle ebeveynler, çocuğun gereksinimlerini ve performans potansiyelini karşılayan bir okul türü seçmelidir. Bu, çocuğa başarı hissi verir ve kendi yeteneğine olan güvenini güçlendirir.

#### Danışmanın önemi

Sorular en iyi kişisel bir görüşmede açıklığa kavuşturulabilir. Her okul, velilerin ve öğrencilerin yararlanabileceği çok çeşitli danışmanlık hizmetleri sunmaktadır. Bunun için ilgili sınıf veya rehber öğretmenleri bilgi vermeye hazırdır.

## Seçiminizi yaparken aşağıdaki sorular size yol gösterecektir:

### Kendinize ve çocuğunuza yönelteceğiniz sorular:

- Çocuğum hangi ortaokulu istiyor ve neden?
- Bulduğumuz yere yakın hangi okullar var?
- Çocuğumun okula hangi yoldan gitmesini istiyorum?
- Çocuğumun ev ödevlerinde ve sınıf testlerine hazırlanmada çok fazla yardıma ihtiyacı var mı?

### Ortaokulla ilgili sorular:

- Okullar hangi konu uzmanlıklarını sunuyor (örneğin, matematik/fen, sanat veya spor)?
- Yeni okulda hangi yabancı dilleri öğretiliyor?
- Okulun destek hizmetleri veya destek kursları var mı?

### İlkokulla ilgili sorular:

- Eğitimin gidişatıyla ilgili olarak hangi tavsiyede bulunuluyor ve bu tavsiye nasıl gerekçelendiriliyor?
- Çocuğum şu ana kadar okulda bağımsız olarak ve önemli zorluklar yaşamadan öğrendi mi?
- Çocuğum için uygun öğrenme hızı nedir?



## Okul Deęiřtirme Süreci

**İlkokuldan sonraki eğitim sürecine ilişkin karar ilke olarak ebeveynlere aittir. Bu karar verme sürecinde veliler, ilkokul ve ortaokul öğretmenleri tarafından desteklenir ve ayrıntılı bilgi alırlar.**

Bir ortaokul için karar verme sürecinizin başında, sınıf öğretmeni ile derinlemesine bir danışma görüşmesi yapılmaktadır. Sınıf öğretmeni tarafından 25 Şubat 2025 tarihine kadar böyle bir danışmanlık randevusuna davet edileceksiniz. Ebeveynlere yönelik destek ve danışmanlığın amacı, çocuğunuz için bireysel yeteneklerine göre öğrenmesini sağlayacak bir eğitim yolu bulmaktır.

Rüsselsheim'daki ortaokulların çeşitlilięi hakkında bir izlenim edinmek için ilkokulunuzda ve ortaokullarda bilgilendirme etkinlikleri düzenlenmektedir. Ayrıca, ortaöğretim okullarını tanıtım günlerinde tanıma imkanı da bulunmaktadır. Tarihleri bu broşürün 42. sayfasında bulabilirsiniz.

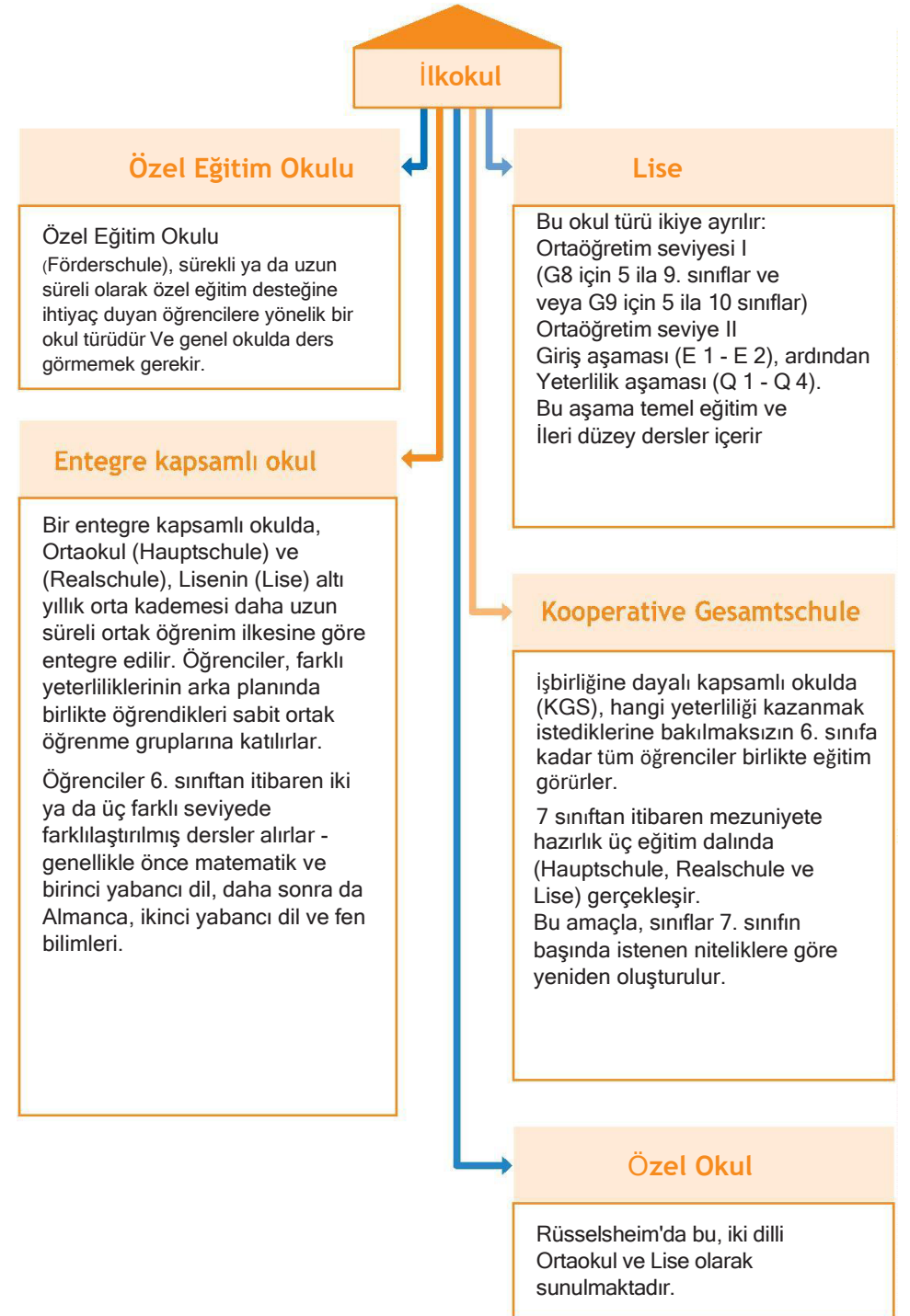
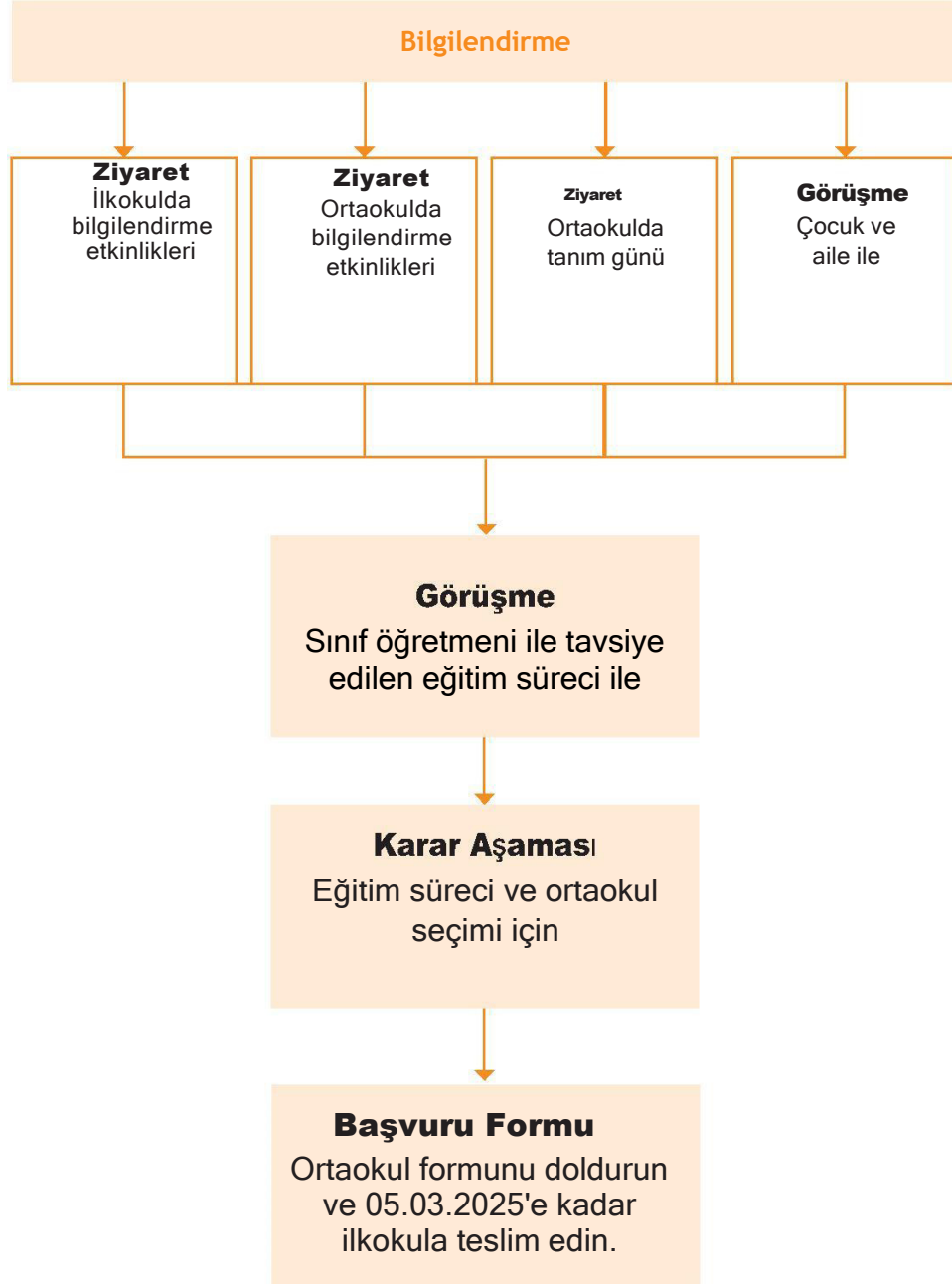
Ortaokul seçimi için başvuru formunu ilkokulunuzdan alabilirsiniz.

Ortaokula geçiş hakkında daha fazla bilgiyi Hessen Okul Yasası'nda (§77 - §81) veya <https://kultusministerium.hessen.de/> adresinde bulabilirsiniz.

### Okul deęiřtirme kontrol listesi

- Sınıf öğretmeni ile görüşme
- Bilgilendirme akşam toplantıları
- Tanıtım ziyaretleri
- Başvuru formunun doldurulması

## Okul deęiřtirme süreci



Hessen Kùltür, Eđitim ve Fırsatlar Bakanlıđı, 5 dakikalık aıklayıcı bir filmde, bir ocuđun okuldan mezun olana kadar Hessen'de izleyebileceđi yollar hakkında bilgi veriyor.

Filme QR kodu aracılıđıyla veya m¼teakip adresten eriřilebilir: <http://www.kultus.hessen.de/Schulsystem/Schulformen-und-Bildungsgaenge/Erklaerfilme/Bildungswege-in-Hessen>.

Ayrıca ařađıdaki dillerde de mevcuttur: İngilizce, Fransızca, T¼rke, Arapa



## R¼sselsheim'daki Okullar

---



## Rüsselsheim'daki Okullar



**BORNGRABEN SCHULE**  
Destek okulu // Rüsselsheim Kenti  
Im Apfelgarten 3  
65428 Rüsselsheim am Main  
Tel.: 06142 550760  
www.borngrabenschule.de



**HELEN-KELLER-SCHULE**  
Destek okulu // Rüsselsheim Kenti  
Elsa-Brandström-Allee 11  
65428 Rüsselsheim am Main  
Tel.: 06142 3019310  
www.helen-keller-ruesselsheim.de



**ALEXANDER-VON-HUMBOLDT-SCHULE**  
Entegre kapsamlı okul // Rüsselsheim Kenti  
Hessenring 75  
65428 Rüsselsheim am Main  
Tel.: 06142 95450  
www.alexander-von-humboldt-schule.de



**GERHART-HAUPTMANN-SCHULE**  
Entegre kapsamlı okul // Rüsselsheim Kenti Im  
Reis 51  
65428 Rüsselsheim am Main  
Tel.: 06142 310010  
www.g-h-s.net



**SOPHIE-OPEL-SCHULE**  
Kooperatif kapsamlı okul // Rüsselsheim Kenti  
Ernst-Reuter-Straße 11-15  
65428 Rüsselsheim am Main  
Tel.: 06142 963080  
sophie-opel-schule.de



**IMMANUEL-KANT-SCHULE**  
Lise / Rüsselsheim Kenti  
Evreuxring 25  
65428 Rüsselsheim am Main  
Tel.: 06142 603390  
www.lks-ruesselsheim.de



**MAX-PLANCK-SCHULE**  
Lise // Rüsselsheim Kenti  
Joseph-Haydn-Straße 1  
65428 Rüsselsheim am Main  
Tel.: 06142 836770  
www.max-planck-schule.de



**NEUES GYMNASIUM**  
Lise // Kreis Groß-Gerau  
Grundweg 6  
65428 Rüsselsheim am Main  
Tel.: 06142 2101880  
www.neues-Lise-ruesselsheim.de



**OBERMAYR EUROPA-SCHULE**  
Çok dilli ortaokul/ Özel okul  
Johann-Sebastian-Bach-Straße 57  
65428 Rüsselsheim am Main  
Tel.: 06142 5507810  
www.Obermayr-education.com

Lütfen unutmayın: Çocuğunuz Rüsselsheim'da ikamet ediyorsa, Rüsselsheim Belediyesi tarafından desteklenen bir okulda öncelikli okul yeri alma hakkına sahiptir. Bir bölge okuluna (Neues Gymnasium gibi) veya komşu kâsabalara devam etmek mümkündür, ancak kabul zorunluluğuş yoktur. Bu ancak okulda yer varsa gerçekleşebilir.

<b>BORNGRABENSCHULE</b>	Im Apfelpfad 3, 65428 Rüsselsheim am Main Tel: 06142 550760 Faks: 06142 5507615 poststelle@bgs.ruesselsheim.schulverwaltung.hessen.de www.borngrabenschule.de Okul Yönetim: Beate Thierolf-Seida
<b>Öğrenme odaklı okul Bölgesel danışma ve destekmerkezi</b>	
DERS SAATLERİ/HAFTA	Haftalık ders sayısı seviyeye bağlı olarak değişir:  Temel seviye: 1 - 4 yaş arası Orta seviye: 5 - 6 yaş arası Mesleki Yönelim Seviyesi: 7 - 10. yaş arası
TÜM GÜN ÇALIŞMA / ÖĞLEDEN SONRA ÇALIŞMA	<ul style="list-style-type: none"> <li>Montag und Freitag bis 13.15 Uhr</li> <li>Dienstag - Donnerstag bis 15.25 Uhr (getrennt für Grund- und Mittelstufe sowie für die Berufsorientierungsstufe)</li> </ul>
ÖĞLE YEMEĞİ	Salı-Perşembe
DİL TAKİP	<ul style="list-style-type: none"> <li>Mesleki Yönelim Seviyesinden İngilizce</li> <li>Ek teklif: Arapça anadil dersleri</li> </ul>
PERFORMANS FARKLILAŞMASI	Okul içi destek konseptinin amacı, öğrencileri motive etmek, onlara okul yapılarını tanıtmak ve bireysel destek yoluyla bağımsız hareket etmelerini sağlamaktır.
DESTEK PROGRAMLARI	<ul style="list-style-type: none"> <li>Konuşma terapisi çalışması</li> <li>Eğitim odası programı ile çalışmak</li> <li>Okul sosyal hizmeti</li> <li>İkinci dil olarak Almanca</li> <li>Okul köpeği</li> </ul>
GRUP PROGRAMLARI	Ortaokul bitirme sertifikası için destek kursları
PROFİL / SERTİFİKALANDIRMA	Spor alanında ek teklifler

SEÇMELİ DERSLER	Bilişim, yüzme, ahşap işleri, fitness, sanat, futbol, sanatsal tasarım, okul bahçesi, tiyatro, davul çalma, yemek pişirme, okul kütüphanesi, masa tenisi, judo, klavye, top okulu
DEĞİŞİM PROGRAMI ÖĞRENCİLERİ	./.
MESLEK VE ÇALIŞMA ORYANTASYONU	<ul style="list-style-type: none"> <li>İş deneyimi konusunda öğrenciler ortaokuldan itibaren ahşap, tekstil, ev ekonomisi, bilgisayar, okul bahçesi, teknoloji, mobilite, metal ve mesleki saha çalışmaları gibi çeşitli çalışma alanlarından geçerler.</li> <li>Yaş 7-10 KomPo7 ve hamet yeterlilik testi, mesleki oryantasyon stajı, okul yılı başına iki zorunlu işletme stajı, 10. sınıfta staj, şirket gezileri, mesleki oryantasyon tema haftası, 10. sınıfta kariyer hazırlığı için çalışma gezisi, 9. sınıfta tiyatro atölyesi.</li> <li>Diğerlerinin yanı sıra Werner Heisenberg Okulu, Metal İşçileri Derneği, Yetişkin Eğitim Merkezi, Karben Mesleki Eğitim Merkezi ve El Sanatları Odası ile işbirliği.</li> </ul>
DİN DERSİ	Karma mezhep din eğitimi, etik
OLASI MEZUNİYETLER	Mesleki yeterlilik, ortaokul bitirme sertifikası
EK BİLGİLER	Borngrabenschule, bölgesel bir danışmanlık ve destek merkezi olarak Rüsselsheim'daki tüm okullarda ve Ginsheim-Gustavsburg'daki IGS Mainspitze'de faaliyet göstermektedir. Burada, öğrenme, dil, zihinsel gelişim ve duygusal-sosyal gelişim alanlarında destek ihtiyacı olan öğrenciler, önleyici tedbirler yoluyla veya kaynaştırma derslerinde desteklenmektedir..

NOTLAR

<b>HELEN-KELLER-SCHULE</b> <b>Zihinsel gelişim odaklı okul</b>	Elsa-Brandström 11, 65428 Rüsselsheim am Main Tel: 06142 301930 Faks: 06142 3019315 poststelle@HKS.ruesselsheim.schulverwaltung.hessen.de www.helen-keller-ruesselsheim.de Schulleitung: Rebekka Perrier
DERS SAATLERİ/HAFTA	Haftalık 36 saat
TÜM GÜN ÇALIŞMÖĞLEDEN SONRA ÇALIŞMA	Profil derecesi 3: "Öz bakım" yeterlilik alanında sınıf derslerinin bir parçası olarak zorunlu günlük program.
ÖĞLE YEMEĞİ	Öğrencilere sabahları ve öğleden sonraları ders verilir ve düzenli olarak öğle yemeği verilir.
DİL TAKİBİ	./.
PERFORMANS FARKLILAŞTIRMASI	Bireysel destek planı, tüm öğretimin temel aracıdır: - Bireyselleştirilmiş destek, öğrencilerin tüm yetkinlik gelişimini ve iyileştirilmesini kapsar. - Öğrenim grubunun bireysel öğrenme başlangıç noktaları dikkate alınarak yeterlilik alanlarındaki destek hedefleri geliştirilir ve öğrenciler için hedeflenen öğretim ve eğitim hedefleri belirlenir. - Bireyselleştirilmiş öğretim, her bir öğrencinin güçlü yönleri üzerine inşa edilir. - Ders dışı kurumların önlemleri (gençlik veya sosyal yardım, fizyoterapi, konuşma terapisi ve ergoterapi ve diğer ders dışı teklifler) destek ile koordine edilir.

DESTEK TEKLİFLERİ	<ul style="list-style-type: none"> <li>Okul dışı yerlerde öğrenme</li> <li>İşbirliği içinde etkinlik temelli öğrenme</li> <li>Bireyselleştirme ve farklılaştırma Disiplinlerarası özel ihtiyaçlar eğitimi</li> <li>TEACCH'a göre öğrenme</li> </ul>
AG-TEKLİF	./.
PROFİL / ZERTİFİKALANDIRMA	<ul style="list-style-type: none"> <li>Fiziksel ve motor gelişime özel olarak odaklanan bölüm</li> <li>Konuşma ve İletişim (Destekli İletişim), Hareket ve Mobilite</li> <li>Futbol, yüzme, judo, boccia, atletizm, temel hareketler, estetik ve yaratıcılık</li> <li>Müzik sınıfı, okul koroları, tiyatro grupları, sanat atölyesi</li> <li>Temel bilgi ve iletişim teknolojileri eğitimi</li> <li>Medya projeleri, iPad sınıfı, iş ve meslek</li> <li>Çeşitli faaliyet alanlarındaki öğrenci toplulukları</li> </ul>
SEÇMELİ DERSLER	Rehberli meşguliyet ve öğrenme zamanı çerçevesinde: Hareket ve spor, trafik eğitimi, çevre ve teknoloji, bilgi ve iletişim teknolojisi, estetik ve yaratıcılık
ÖĞRENCİ DEĞİŞİM PROGRAMLARI	./.
MESLEK VE ÇALIŞMA ORYANTASYONU	Kural olarak, mesleki oryantasyon düzeyinde farklı faaliyet alanlarına sahip çeşitli öğrenci şirketlerinde üç zorunlu staj
DİN DERSİ	Karışık din dersi
OLASI MEZUNİYETLER	Zihinsel gelişime özel olarak odaklanan okuldan mezuniyet

<b>ALEXANDER-VON-HUMBOLDT-SCHULE</b>	Hessenring 75, 65428 Rüsselsheim am Main Kasa: 06142 95450 Faks: 06142 954535 poststelle@avh.ruesselsheim.schulverwaltung.hessen.de www.alexander-von-humboldt-schule.de Okul Yönetimi: Svenia Bormuth
Entegre kapsamlı okul	
DERS SAATLERİ/HAFTA	Haftada 24 kez 60 dakika
TÜM GÜN ÇALIŞMA / ÖĞLEDEN SONRA ÇALIŞMA	<ul style="list-style-type: none"> <li>15.45'e kadar, Cuma saat 14.15'e kadar.</li> <li>Zorunlu öğrenim saatleri, sabahları ve öğleden sonraları</li> <li>tüm hafta içi günler</li> </ul>
ÖĞLE YEMEĞİ	Haftanın bütün günleri
DİL TAKİP	<ul style="list-style-type: none"> <li>Englisch, verpflichtende 1. Fremdsprache ab Klasse 5</li> <li>Französisch oder Spanisch, wahlweise 2. Fremdsprache ab Klasse 7 (Wahlpflichtunterricht)</li> </ul>
PERFORMANS FARKLILAŞMASI	Tablo 36/37 sayfalara bakın
DESTEK PROGRAMLARI	<ul style="list-style-type: none"> <li>Okuma teşviki, matematik teşviki, okuma ve yazım zorlukları için teşvik</li> <li>Öğrenme güçlükleri için destek</li> <li>5'inci sınıftaki öğrenciler için 10'uncu sınıftaki öğrencilerden ücretsiz özel ders</li> </ul>
GRUP PROGRAMLARI	Dil sertifikaları (DELF, TELC) Gymnasiale Oberstufe'ye hazırlık için İngilizce, matematik, Almanca; bilim araştırma grubu; Spor, dans, tiyatro kulüpleri; yazma atölyesi, okuma izcileri; matematik izcileri; spor izcileri; okul sağlık görevlileri; Grup çalışması
PROFİL / SERTİFİKALANDIRMA	Fen bilimlerinde ilerleme (NaWi): 5. ve 6. sınıflarda iki saatlik deneysel dersler; 7-10. sınıfların tamamında fizik, kimya ve biyoloji alanlarında etkinlik odaklı dersler

## PROFİL / ZERTİFİKALANDIRMA

- Hessen Eyaleti Avrupa Okulu, UNESCO proje okulu
  - Kapsamlı çalışma grubu ile dans sporuna ilgili okul
- Tablet projeleri
- MINT (Matematik, Bilişim, Fen Bilimleri ve Teknoloji)
- PUSCH (Uygulama ve Okul), Kultur123 ile işbirliği içinde yetişkin eğitim merkezi

## SEÇMELİ DERSLER

- 5. Sınıf Bilgisayar kullanım belgesi
- 6. Sınıf Erken Fransızca, Matematik Kanguru Yarışması
- 7. Sınıf Fransızca, İspanyolca, Bilgisayar Bilimi ve Robotik I, Sahne Oyunları, Sanat, Açıcılık
- Sınıf 9 Robotik II; ahşap ve metal işleri, sanat, Açıcılık, Astronomi
- 10. Sınıf Münazara Kulübü, iki dilli siyaset dersleri, iki dilli NaWi dersleri"

## ÖĞRENCİ DEĞİŞİM PROGRAMLARI

- İtalya (Bergamo/işyeri stajı ile)
- Fransa (Niederbronn-les Bains/Barış Turu)
- Fransa ( Nancy/Uluslararası Buluşma)

## MESLEK VE ÇALIŞMA ORYANTASYONU

- 8'inci ve 9'uncu sınıflarda iki haftalık stajlar
- Federal İş Ajansı'nın kariyer danışmanlığı servisi ile düzenli danışma saatleri
- Yetkinlik değerlendirmesi (KomPo7)
- Ebeveyn katılımı ile mesleki yönelim 8
- Bölgesel ortaklarla iş başvurusu eğitimi 9
- Bölgesel şirketlerin katılımıyla mesleki oryantasyon günü 10, Sanayi ve Ticaret Odası (IHK) ile işbirliği içinde gelecek atölyesi

## DİN DERSİ

Protestan, Katolik, Ahlak

## OLASI MEZUNİYETLER

Meslek odaklı diploma, Hauptschule diploması, Realschule diploması,  
Ek: Realschulabschluss'tan sonra öğrenciler gymnasiale Oberstufe'ye (lise) veya meslek liselerine geçme ve buralarda Abitur alma hakkına sahip olabilirler.



<b>SOPHIE-OPEL-SCHULE</b>	Ernst-Reuter-Str. 11 - 15, 65428 Rüsselsheim am Main Tel: 06142 963080 poststelle@sophie- opel.ruesselsheim.schulverwaltung.hessen.de www.sophie-opel-schule.de Okul Yönetimi: Jens Krämer
<b>Kooperative Gesamtschule</b>	
<b>DERS SAATLERİ/HAFTA</b>	<ul style="list-style-type: none"> <li>Haftada 30 - 35 ders (sınıfa göre)</li> <li>Günde 4x 90 dakikalık bloklar: Dersler, çalışma gruplarına katılım ve telafi dersleri</li> </ul>
<b>TÜM GÜN ÇALIŞMA / ÖĞLEDEN SONRA ÇALIŞMA</b>	<p>Öğleden sonra eğitici çalışma: Pazartesi - Perşembe saat 15.30'a kadar, Cuma saat 14.00'e kadar.</p> <p>Bir veya iki öğleden sonra tüm gün zorunlu dersler, günlük çalışma grupları, 5. ve 6. sınıflar için yetenek atölyeleri.</p>
<b>ÖĞLE YEMEĞİ</b>	Haftanın bütün günleri
<b>DİL TAKİP</b>	<ul style="list-style-type: none"> <li>İngilizce, tüm eğitim dersleri için 5. sınıftan itibaren zorunlu 1. yabancı dil</li> <li><b>Realschule eğitim programı:</b></li> <li>Fransızca veya İspanyolca, 7. sınıftan itibaren isteğe bağlı 2. yabancı dil (zorunlu seçmeli ders)</li> <li><b>Lise programı:</b></li> <li>İngilizce, 5. sınıftan itibaren zorunlu 1. yabancı dil</li> <li>Fransızca veya İspanyolca, zorunlu</li> <li>7. sınıftan itibaren 2. yabancı dil</li> <li>Fransızca, 9. sınıftan itibaren isteğe bağlı 3. yabancı dil (zorunlu seçenek)</li> </ul>
<b>PERFORMANS FARKLILAŞMASI</b>	Tablo 36/37. sayfalara bakın
<b>DESTEK PROGRAMLARI</b>	<ul style="list-style-type: none"> <li>Danışmanlık sistemi</li> <li>Öğrenme güçlüğü çeken öğrenciler için bireysel destek sınıfları</li> <li>Okuma desteği</li> </ul>

<b>DESTEK PROGRAMLARI</b>	<ul style="list-style-type: none"> <li>Bağımsız bir konu olarak kendi kendine ve proje odaklı öğrenme</li> </ul>
<b>GRUP PROGRAMLARI</b>	Medya-AG (Radyo Rüsselsheim ve diğer medya), itfaiye, okul ilk yardım servisi, bayrak futbolu, müzik- AG, Cajon-AG, Löwen-Stark, "Deutsch meets Fußball", kız futbolu ve çok daha fazlası. Program her yıl değişebilir
<b>PROFİL / SERTİFİKALANDIRMA</b>	<ul style="list-style-type: none"> <li>Mesleki ve çalışma oryantasyonu</li> <li>Yetenek sınıfları (5 - 6. yıllarda):</li> <li>- Araştırma sınıfı</li> <li>- Yaratıcı sınıf</li> <li>- Edebiyat sınıfı</li> <li>- Spor sınıfı</li> <li>- İz sürme sınıfı</li> <li>- Teknoloji sınıfı</li> </ul> <p>Tüm öğrenciler için okul üniforması zorunluluğu</p>
<b>SEÇMELİ DERSLER</b>	<ul style="list-style-type: none"> <li>Fen bilimleri</li> <li>Teknik dersler (ahşap, metal, bilgi teknolojileri)</li> <li>Yemek pişirme ve sağlıklı beslenme</li> <li>Spor ve Sanat</li> </ul>
<b>ÖĞRENCİ DEĞİŞİM PROGRAMLARI</b>	<ul style="list-style-type: none"> <li>İngiltere (planlama aşamasında)</li> <li>Fransa (planlama aşamasında)</li> <li>İspanya</li> </ul>
<b>MESLEK VE ÇALIŞMA ORYANTASYONU</b>	<ul style="list-style-type: none"> <li>Şirket ziyaretleri ve kariyer fuarları</li> <li>Yetkinlik değerlendirmesi (KomPo7)</li> <li>Federal İş Ajansı'nın kariyer danışmanlığı servisi ile düzenli danışma saatleri</li> </ul>
<b>DİN DERSİ</b>	Protestan, Katolik, Ahlak
<b>OLASI MEZUNİYETLER</b>	<p>Mesleğe yönelik sertifika, Hauptschule diploması, Realschule diploması.</p> <p>Not: Realschulabschluss'tan sonra öğrenciler gymnasiale Oberstufe'ye (lise) veya meslek lisesine geçme ve Abitur'u burada tamamlama hakkına sahip olabilirler.</p>

<b>IMMANUEL-KANT-SCHULE</b> <b>Rüsselsheim am Main Kent Okulu</b>	Evreuxring 25, 65428 Rüsselsheim am Main Tel: 06142 603390 Faks: 06142 6033915 office@iks-ruesselsheim.de www.iks-ruesselsheim.de Okul yönetimi: Bea König
DERS SAATLERİ/HAFTA	Haftada 28-34 ders ( sınıf gruplarına göre) G9 zaman çizelgesine göre dersler Spor ve müzik profili dersleri (haftada bir veya daha fazla saat )
TÜM GÜN ÇALIŞMA / ÖĞLEDEN SONRA ÇALIŞMA	<ul style="list-style-type: none"> <li>Öğleden sonra eğitim programı: Pazartesi'den Perşembeye 14.50'ye kadar (5. ve 6. Sınıflar)</li> <li>Tüm sınıflar için çeşitli öğleden sonra çalışma grupları hafta içi her gün, Bistro</li> </ul>
ÖĞLE YEMEĞİ	Haftanın her günü, Bistro
DİL TAKİP	<ul style="list-style-type: none"> <li>İngilizce, 5. sınıftan itibaren zorunlu 1. yabancı dil</li> <li>Fransızca veya Latince, zorunlu 7. sınıftan itibaren 2. yabancı dil</li> <li>İspanyolca, 9. sınıftan itibaren isteğe bağlı 3. yabancı dil (zorunlu seçmeli dersler)</li> </ul>
PERFORMANS FARKLILAŞMASI	<ul style="list-style-type: none"> <li>Tüm öğrencilere, kişisel ilgi alanları ve öğrenme ihtiyaçları göz önünde bulundurularak, düzenli dersler çerçevesinde birlikte eğitim verilir (dahili farklılaştırma).</li> <li>Yarışmalara katılım yoluyla hedeflenen başarı teşviki (Mucitler laboratuvarı, uzmanlık günleri)</li> <li>Sportif yetenekleri desteklemek için spor sınıfı konsepti</li> <li>Öğretmen antrenörler (hokey ve judo):</li> <li>Bu öğretmenler, okul saatleri içinde yüksek başarılı öğrenciler için eğitim faaliyetleri sunmaktadır.</li> </ul>
DESTEK PROGRAMLARI	<ul style="list-style-type: none"> <li>Almanca, matematik ve İngilizce'de farklılaştırılmış telafi ve iyileştirme kursları</li> </ul>

DESTEK PROGRAMLARI	<ul style="list-style-type: none"> <li>Okul sosyal çalışması</li> </ul>
GRUP PROGRAMLARI	<ul style="list-style-type: none"> <li>Okulun ana konuları üzerine çok sayıda çalışma grubu;</li> <li>Müzik (koro, orkestra, büyük grup)</li> <li>Spor (örn. voleybol, tırmanma, futbol, hokey, Bike-School)</li> <li>MINT (ör. bilgisayar bilimi, robot programlama, Bahçe ve çevre, vs.)</li> </ul>
PROFİL / SERTİFİKALANDIRMA	<ul style="list-style-type: none"> <li>Okulun ana konuları üzerine çok sayıda çalışma grubu;</li> <li>Müzik (koro, orkestra, büyük grup)</li> <li>Spor (örn. voleybol, tırmanma, futbol, hokey)</li> <li>MINT (ör. bilgisayar bilimi, robot programlama, vb.)</li> <li>Hessen Eyaleti tarafından onaylı müzik odaklı okul (müzik ve nefesli çalgılar dersleri)</li> <li>Bölgesel Yetenek Merkezi (RTZ), spor sınıfları ile rekabetçi sporlar için ortak okul</li> <li>MINT dostu okul sertifikası</li> <li>Genç Mühendis Akademisi Sertifikası, Telekom Vakfı</li> <li>Çevreci Okul" sertifikası - okul bahçesi</li> <li>Sosyal öğrenmeye odaklanma</li> <li>Dil sertifikaları (Cambridge, DELF)</li> </ul>
SEÇMELİ DERSLER	<ul style="list-style-type: none"> <li>9 ve 10. sınıflar</li> <li>2 saatlik dersler; alanlar: Müzik, Beden Eğitimi ve MINT'in yanı sıra Sanat veya Sahne Oyunları.</li> <li>İspanyolca 3. yabancı dil ile 3 saatlik dersler</li> </ul>
ÖĞRENCİ DEĞİŞİM PROGRAMLARI	<ul style="list-style-type: none"> <li>Fransa (Evreux, Lure, La Réunion)</li> <li>ABD (Oshkosh)</li> <li>İngiltere (Hastings)</li> </ul>
MESLEK VE ÇALIŞMA ORYANTASYONU	<ul style="list-style-type: none"> <li>9. sınıf ve E-Phase'de iş deneyimi</li> <li>Federal İş Ajansı tarafından kariyer rehberliği</li> <li>Mainz, Darmstadt ve Frankfurt am Main üniversitelerinde öğrenci danışmanlığı</li> <li>Hochschule Rhein-Main ile işbirli</li> <li>Uygulama eğitimi Mentor ağı</li> </ul>

<b>MAX-PLANCK-SCHULE</b>	Joseph-Haydn-Straße 1, 65428 Rüsselsheim am Main
<b>Lise der Stadt Rüsselsheim am Main (Selbstständige Schule)</b>	Tel: 06142 836770 Faks: 06142 8367715 poststelle@mps.ruesselsheim.schulverwaltung. hessen.de www.max-planck-schule.de Okul Yönetimi: Marc Rhein
<b>DERS SAATLERİ/HAFTA</b>	28 - 32 saat ( sınıf grubuna ve ders seçimine bağlı olarak) G9 zaman çizelgesine göre dersler
<b>TÜM GÜN ÇALIŞMA / ÖĞLEDEN SONRA BAKIM</b>	<ul style="list-style-type: none"> <li>Öğleden sonra eğitim programı (ücretsiz): Pazartesi'den Perşembe'ye 1.30 - 3.30 arası.</li> <li>Book&amp;Ball, eğitici öğleden sonra programı (ücrete tabidir):</li> <li>Pazartesi'den Perşembe'ye 13.30 - 15.30 arası (5. ve 6. sınıflar)</li> </ul>
<b>ÖĞLE YEMEĞİ</b>	Haftanın her günü, Kiosk
<b>DİL TAKİP</b>	<ul style="list-style-type: none"> <li>İngilizce, 5. sınıftan itibaren zorunlu 1. yabancı dil</li> <li>Fransızca, Latince veya İspanyolca, zorunlu 7. sınıftan itibaren 2. yabancı dil</li> <li>9. sınıftan itibaren gönüllü 3. dil (zorunlu seçmeli dersler)</li> </ul>
<b>PERFORMANS FARKLILAŞMASI</b>	Tüm öğrenciler, kişisel ilgi alanları ve öğrenme ihtiyaçları göz önünde bulundurularak, düzenli dersler çerçevesinde birlikte ders görürler (dahili farklılaştırma).
<b>DESTEK PROGRAMLARI</b>	<ul style="list-style-type: none"> <li>İkinci dil olarak Almanca (DaZ) 5. ve 6. sınıflarda</li> <li>5-7. sınıflarda ana derslerde destek programları</li> <li>Tüm sınıflarda özellikle üstün yetenekli öğrenciler için çeşitli ek programlar.</li> </ul>

<b>GRUP PROGRAMLARI</b>	Tüm alanlarda 30'dan fazla grup çalışmasıyla ile aralarından seçim yapabileceğiniz çok çeşitli etkinlikler bulunmaktadır: Tiyatro kulübü, spor kulüpleri (yüzme ve voleybol), küçükler veya gençler orkestrası, botanik kulübü, hayvanat bahçesi kulübü, çevre kulübü.
<b>PROFİL / SERTİFİKALANDIRMA</b>	<ul style="list-style-type: none"> <li>Sertifikalı MINT Mükemmeliyet Merkezi (  Fen Bilimleri Odaklı)</li> <li>"iki dilli eğitim ile modern yabancı dillere" odaklanması</li> <li>Tiyatro / Sahne Sanatlarına Odaklanma Ortaokulda şan sınıfı konsepti</li> <li>Gençlik araştırmaları, gençlik sunumları, gençlik tartışmaları</li> </ul>
<b>SEÇMELİ DERSLER</b>	<ul style="list-style-type: none"> <li>Gönüllü 3. yabancı dil</li> <li>Bilgisayar Bilimleri, Sahne Sanatları ve 9. sınıftan itibaren diğer zorunlu seçmeli dersler (okul programının odak noktalarına göre).</li> </ul>
<b>ÖĞRENCİ DEĞİŞİM PROGRAMLARI</b>	<ul style="list-style-type: none"> <li>ABD (Nashville / öğrenci değişimi)</li> <li>İspanya (Madrid / İspanyol öğrenciler için)</li> <li>Fransa (Cournon d'Auvergne / öğrenci değişimi)</li> <li>İtalya (Roma/Latin öğrencileri için)</li> <li>İngiltere (Londra/araştırma gezisi)</li> </ul>
<b>MESLEK VE ÇALIŞMA ORYANTASYONU</b>	<ul style="list-style-type: none"> <li>9'uncu sınıfta işyeri stajı (zorunlu)</li> <li>Lise Yeterlilik Aşaması 1'de staj (kalifikasyon)</li> <li>Kariyer oryantasyonu ve uygulama eğitimi seminerleri</li> <li>Mesleki yönlendirme ve başvuru teknikleri</li> <li>Bundesagentur für Arbeit (Federal İş Ajansı) tarafından bireysel kariyer danışmanlığı</li> <li>Eğitim fuarlarına katılım</li> </ul>
<b>DİN DERSİ</b>	Protestan, Katolik, Ahlak



<b>NEUES GYMNASIUM</b> <b>Schule des Landkreises Groß-Gerau</b>	Grundweg 6, 65428 Rüsselsheim am Main Tel: 06142 2101880 Faks: 06142 2101884 NGVerwaltung@neues-Lise.itis-gg.de www.neues-Lise-ruesselsheim.de Okul Yönetimi: Maja Wechselberger
DERS SAATLERİ/HAFTA	Sınıf grubuna ve lise eğitiminin yapısına bağlı olarak (G8 veya G9).
TÜM GÜN ÇALIŞMA / ÖĞLEDEN SONRA PROGRAM	Öğleden sonra eğitim programı: Pazartesi'den Cuma'ya saat 16.00'ya kadar
ÖĞLE YEMEĞİ	Haftanın bütün günleri, Günlük iki menü seçeneği
DİL TAKİP	<ul style="list-style-type: none"> <li>İngilizce, 5. sınıftan itibaren zorunlu 1. yabancı dil</li> <li>Zorunlu olarak İspanyolca (G8 veya G9 için), veya Fransızca (sadece G9 için) 6. sınıftan itibaren</li> <li>Giriş aşamasından itibaren isteğe bağlı 3. yabancı dil olarak Fransızca veya Latince (lise)</li> </ul>
PERFORMANS FARKLILAŞMASI	<ul style="list-style-type: none"> <li>Paralel teklif G8 ve G9</li> <li>G8 programındaki iki dilli (bilingual) modüller</li> </ul>
DESTEK PROGRAMLARI	<ul style="list-style-type: none"> <li>- Öğrenciler için tüm ana derslerde destek programları</li> <li>- Bireysel destek hizmetleri aracılığıyla</li> <li>- "Öğrenciler öğrencilere yardım ediyor" bireysel destek hizmetleri</li> </ul>
GRUP PROGRAMLARI	Biyoloji, sanat, müzik, sahne sanatları, spor, diller, ekonomi ve doğa bilimleri alanlarında çok sayıda çalışma grubu.
PROFİL / ZERTİFİKALANDIRMA	<ul style="list-style-type: none"> <li>Dijital medya ile öğrenme (Akıllı tahta ve tablet dersleri), 9. sınıftan (G8) veya 10. sınıftan (G9) itibaren kapsamlı tablet dersleri dahil.</li> <li>İş ve teknoloji (Junior çalışma grupları vb.)</li> </ul>

PROFİL / ZERTİFİKALANDIRMA	<ul style="list-style-type: none"> <li>5+6 ve mümkünse 7-10. sınıflarda sınıf dersleri</li> <li>TELC dil sınavları</li> <li>"Leistung macht Schule" federal projesine katılım</li> <li>OloV sertifikalı mesleki ve akademik oryantasyon</li> <li>Üstün yetenekli öğrenciler için sertifikalı okul</li> <li>Okul üniformaları tüm öğrenciler için zorunludur</li> </ul>
SEÇMELİ DERSLER	G9-sınıfında kariyer ve çalışma oryantasyonu / coğrafya / fen bilimleri / bilgisayar bilimleri / diller / müzik / sahne sanatları vb. alanlardan seçenekler sunulmaktadır.
ÖĞRENCİ DEĞİŞİM PROGRAMLARI	<ul style="list-style-type: none"> <li>- İngiltere (Reading)</li> <li>- İspanya (Valensiya)</li> <li>- Polonya, Fransa, Portekiz vb. ülkelerden Avrupalı ortak okullarla projeler</li> </ul>
MESLEK VE ÇALIŞMA ORYANTASYONU	<ul style="list-style-type: none"> <li>"I AM MINT" programı</li> <li>Bireysel öğrencilerin okul yönetimi ile kurumsallaştırılmış kişisel kariyer yönlendirme görüşmeleri</li> <li>Dokuzuncu sınıfta işyeri stajları</li> <li>Lise stajları / yurtdışında stajlar</li> <li>İş başvuru prosedürleri ve şirket iletişim fuarları hakkında atölye çalışmaları içeren kariyer oryantasyon günleri</li> <li>Kariyer yönelimi için kişisel beceri değerlendirmesi</li> <li>Yakındaki kolej ve üniversitelerde erken eğitim</li> </ul>
DİN DERSİ	Protestan, Katolik, Ahlak
OLASI MEZUNİYETLER	Ortaokul bitirme sertifikası, Realschule bitirme sertifikası, Abitur

NOTLAR	
--------	--

<b>OBERMAYR EUROPA-SCHULE GGMBH</b>	Johann-Sebastian-Bach-Straße 57, 65428 Rüsselsheim am Main Tel: 06142 5507810 ruesselsheim@obermayr.com www.esr-aktuell.de Okul Yönetimi: Dr. Gerhard Obermayr
<b>İki Dilli Ortaokul İki Dilli Lise Özel Okul (ücretli)</b>	
DERS SAATLERİ/HAFTA	32 saat + 8 saat serbest çalışma
TÜM GÜN ÇALIŞMA / ÖĞLEDEN SONRA BAKIM	<ul style="list-style-type: none"> <li>- Ders saatleri tüm öğrenciler için 8.00 - 15.00 saatleri arasında bağlayıcıdır.</li> <li>- Gönüllü program her gün aşağıdaki saatler arasında sunulmaktadır</li> </ul>
ÖĞLE YEMEĞİ	Günlük
DİL TAKİP	<p><b>Dil İki dilli (bilingual) Realschule:</b></p> <ul style="list-style-type: none"> <li>- İngilizce, 7. sınıftan itibaren zorunlu 1. yabancı dil</li> <li>- İspanyolca veya Fransızca, zorunlu 7. sınıftan itibaren 2. yabancı dil</li> </ul> <p><b>Realschule hakkında not:</b></p> <p>Realschule eğitim programı sadece 7. sınıftan itibaren mevcuttur. 5. ve 6. sınıflar sadece Lise eğitim programı olarak mevcuttur.</p> <p><b>Dil İki dilli (bilingual) Lise:</b></p> <ul style="list-style-type: none"> <li>- İngilizce, 5. sınıftan itibaren zorunlu 1. yabancı dil</li> <li>- İspanyolca veya Fransızca, zorunlu 5. sınıftan itibaren 2. yabancı dil</li> </ul> <ul style="list-style-type: none"> <li>- Latince veya bilgisayar bilimi (zorunlu seçmeli ders) 9. sınıftan itibaren</li> </ul>

## PERFORMANS FARKLILAŞMASI

- Paralel destek:
- Okulda sınıf dışındaki serbest çalışmaya paralel olarak gerçekleşen ve bir destek planına dayanan farklılaştırılmış ve yoğun bir destek aşaması.
- Gönüllü telafi sınıfları okul saatlerinden sonra (öğleden sonra 3.15'ten itibaren) gerçekleşir. Bu dersler, öğrencilerin ana derslerde konu ile ilgili becerileri edinmede özel zorluklar yaşamaları halinde düzenlenmektedir.
- DaZ (ikinci dil olarak Almanca)

## DESTEK PROGRAMLARI

Almanca ve Matematik

## GRUP PROGRAMLARI

Eğlence ve oyunlar, okul gazetesi, tiyatro, sanat, masa oyunları

## PROFİL / ZERTİFİKALANDIRMA

Bazı yardımcı derslerde (örneğin tarih, politika ve ekonomi) 5. sınıftan itibaren iki dilli (çift dilli) öğretim

## ÖĞRENCİ DEĞİŞİM PROGRAMLARI

Latince, bilişim

## MESLEK VE ÇALIŞMA ORYANTASYONU

Yok  
(İstenirse Wiesbaden, Schwalbach ve Taunusstein'daki Obermayr okullarıyla birlikte):  
İspanya  
Fransa

## MESLEK VE ÇALIŞMA ORYANTASYONU

8. sınıfta "Çalışma Hayatı" dersinde

## DİN DERSİ

Karma mezhep din eğitimi

## OLASI MEZUNİYETLER

Realschule diploması  
Ek bilgi: Realschule'den mezun olduktan sonra öğrenciler gymnasiale Oberstufe'ye (lise) veya meslek lisesine geçme ve Abitur (lise bitirme diploması) alma hakkına sahiptir. Her iki kursa da Wiesbaden'deki Ober-Mayr-Schule'de devam edilebilir.

## PERFORMANS FARKLILAŞMASI

ALEXANDER-VON-HUMBOLDT-SCHULE	GERHART-HAUPTMANN-SCHULE	SOPHIE-OPEL-SCHULE
SINIF 5		
Sınıflar sadece sınıf grupları halinde öğretilir: Tüm öğrencilere, kişisel ilgi alanları ve öğrenme ihtiyaçları dikkate alınarak birlikte ders verilir (dahili farklılaştırma).	Sınıflar sadece sınıf grupları halinde öğretilir: Tüm öğrencilere, kişisel ilgi alanları ve öğrenme ihtiyaçları dikkate alınarak birlikte ders verilir (dahili farklılaştırma).	Sınıflar sadece sınıf grupları halinde öğretilir: Tüm öğrencilere, kişisel ilgi alanları ve öğrenme ihtiyaçları dikkate alınarak birlikte ders verilir (dahili farklılaştırma).
SINIF 6		
<ul style="list-style-type: none"> <li>Almanca ve Matematik / E- veya G-kursu / sınıf içi (dahili farklılaştırılmış konu)</li> <li>İngilizce / E veya G kursu / sınıf grubu dışında</li> <li>(harici farklılaştırılmış konu)</li> <li>Sınıf grubundaki diğer derslerde</li> </ul>	<ul style="list-style-type: none"> <li>İngilizce ve matematik / E- veya G-kursu / sınıf içi (farklılaştırılmış konu performansı)</li> <li>Sınıf gruplarındaki diğer derslerde</li> </ul>	<ul style="list-style-type: none"> <li>Almanca, İngilizce, Matematik / A-B-C kursu / sınıf dışında (harici konu farklılaştırması)</li> <li>Sınıf sistemindeki diğer derslerde</li> </ul>
SINIF 7		
<ul style="list-style-type: none"> <li>Almanca / E- veya G- kursu / sınıf grubunda</li> <li>İngilizce / E- veya G- kursu / sınıf grubu dışında</li> <li>Matematik / A-B-C kursu / sınıf grubu dışında</li> <li>Sınıf grubundaki diğer konularda</li> </ul>	<ul style="list-style-type: none"> <li>İngilizce, Matematik, Almanca / E veya G kursu / Sınıf grubunda</li> <li>Sınıf grubundaki diğer derslerde</li> </ul>	<ul style="list-style-type: none"> <li>Sınıf grubunda ilgili eğitim dallarında dersler düzenlenmektedir: Hauptschule, Realschule ve Gymnasium (Ortaokul ve Lise)</li> </ul>

ALEXANDER-VON-HUMBOLDT-SCHULE	GERHART-HAUPTMANN-SCHULE	SOPHIE-OPEL-SCHULE
SINIF 8		
<ul style="list-style-type: none"> <li>Almanca, İngilizce, Matematik / A-B-C kursu / sınıf grubu dışında</li> <li>Sınıf grubundaki diğer derslerde</li> </ul>	<ul style="list-style-type: none"> <li>İngilizce, Matematik, Almanca / A-B-.</li> <li>C-kursu / Sınıf dışı grup(konu performansının harici olarak farklılaştırılması)</li> <li>Sınıf grubundaki diğer derslerde</li> </ul>	Dersler, ilgili eğitim dallarındaki sınıflarda gerçekleştirilir: Ortaokul ve lise (Gymnasium) şubeleri
SINIF 9		
<ul style="list-style-type: none"> <li>Almanca, İngilizce, Matematik / A-B-C kursu / sınıf grubu dışında</li> <li>Fizik, kimya, biyoloji / sınıf grubu dışında E- veya G-kursu</li> <li>Sınıf grubundaki diğer derslerde</li> </ul>	<ul style="list-style-type: none"> <li>İngilizce, matematik, Almanca, Fransızca veya İspanyolca / A-B-C kursu / sınıf grubu dışında</li> <li>Sınıf grubundaki diğer derslerde</li> </ul>	Dersler, ilgili eğitim dallarındaki sınıflarda gerçekleştirilir: Hauptschule, Realschule ve Gymnasium (ortaokul ve lise)

### Öğrenciler bireysel yeteneklerine göre kurslara atanır:

E- veya G-kursları

(E-kursu = genişletilmiş kurs, G-kursu = temel kurs)

veya

A-B-C kursları

(A-kursu = Gymnasium seviyesi, B-kursu = Realschule seviyesi, C-kursu = Hauptschule seviyesi).

### NOTLAR



## Dahil etme

**Kapsayıcılık, herkes için sosyal hayata katılım anlamına gelir. Bu aynı zamanda eğitim hakkını ve eğitim sistemine eşit erişimi de içerir.**

Bu nedenle Rüsselsheim'daki okul gelişim planlamasının amacı, tüm öğrencilerin birlikte öğrenmesini sağlamaktır. Bu nedenle, modern kapsayıcı öğretimin ve iyi bir tüm gün programının uygulanması için ön koşullar oluşturulmalı ve böylece daha fazla eğitim eşitliğine katkıda bulunulmalıdır. Amaç, öğrencileri sosyal hayata katılım konusunda güçlendirmek ve bireysel becerilerini geliştirmektir.

Ebeveynler, çocuklarının genel eğitiminin bir parçası olarak normal bir okula mı yoksa özel bir okula mı gitmesi gerektiğine karar verir.

Sayfa 39'daki şema iki olası geçişi göstermektedir. Bomgrabenschule'deki Regionale Beratungs- und Förderzentrum sorularınız için yetkili bir irtibat noktası olarak hizmetinizdedir (iletişim bilgilerini sayfa 41'de bulabilirsiniz).

**Çocuğunuzun bir bozukluğu veya engeli var ve eğitilmesi gerekiyor mu gerekiyor?**

**Özel bir okulda eğitim isteniyor mu?**

Veliler başvurularını her yılın 15 Aralık tarihine kadar ilkokula iletmelidir.

Özel bir okulda eğitim

**Genel bir ortaokulda kapsayıcı eğitim isteniyor mu?**

İlkokul tarafından uygun destek yeri konusunda ebeveynlere bireysel danışmanlık.

Ebeveynler tarafından ilkokulda kapsayıcı eğitime yönelik ilgi beyanının sunulması

Ebeveynler veya istenen okul tarafından bir teşhis beyanı için başvuru.

Veliler, yılın 5 Mart tarihine kadar okulun 5. sınıfına kabul edilmek için başvuruda bulunmalıdır (ilkokula teslim edilecektir).

Ebeveynler tarafından talep edilen okulda bir destek komitesi kurulur. Ebeveynler, okul yönetimi, çocuğun mevcut veya gelecekteki bir öğretmeni ve bölgesel danışma eğitim ihtiyaçlarının belirlenmesi ve destek yeri (özel okul veya istenen okulda eğitim) hakkında fikir verirler. Görüşmenin temelini destek tanılama beyanı oluşturur.

Destek komitesinin tavsiyesi kaydedilir ve eyalet eğitim makamına iletilir.

Tavsiye her iki noktada da oybirliğiyle kabul edilirse, Eyalet aynı fikirde olur ve çocuk istenen okula kabul edilir.

Tavsiye oybirliğiyle alınmazsa, eyalet eğitim otoritesi, okul otoritesiyle mutabık kalarak ebeveynleri dinledikten sonra destek komitesinin tavsiyesine dayanarak karar verir.

Ebeveynler, çocuklarının özel eğitim desteği alma hakkı ve de yeri (ortaokul veya özel okul) konusunda bilgilendirilir.

## SEYAHAT GİDERLERİNİN İADESİ

Okul ulaşımı yerel okul idarelerinin sorumluluğundadır. Belirli koşullar altında, öğrenciler ikamet ettikleri yerden okula ulaşım masraflarını geri alma hakkına sahiptir (Hessen Okul Yasası Madde 161).

Ulaşım masraflarının geri ödenmesi gerekliliği (her iki husus da geçerli olmalıdır):

1) İkamet yeri: Çocuğunuz Rüsselsheim okul idaresi bölgesinde yaşıyorsa.

2) Okula uzaklık: Çocuğunuzun kabul edebilecek ve çocuğunuzun orta seviyenin sonunda (5 - 9 veya 10. sınıflar) seçilen yeterliliğe ulaşabileceği en yakın okula olan uzaklık: okul değiştirmeden, üç kilometreden fazlaysa.

Bu;

a) Hauptschule programı

b) Realschule programı

c) Ortak kapsamlı bir okuldaki Gymnasium programı

d) entegre kapsamlı okul (Gesamtschule)

e) Gymnasium okul türleri arasında

için geçerlidir

### Seyahat masraflarının geri ödenmesi gerekliliğine ilişkin açıklama:

Normalde, toplu taşıma kullanıldığında sadece en yakın okula gerekli ulaşım masrafları geri ödenir. Eğer gidilen okul sorumlu okul veya benzer bir eğitim programına sahip en yakın okul değilse, sadece sorumlu okula gerekli ulaşım masrafları dikkate alınabilir.

### Başvuru prosedürü:

İlk olarak, temel bir başvuru yapmalısınız. Bunu Rüsselsheim Belediyesi web sitesinden veya yerel personelden temin edebilirsiniz. Bunun yalnızca bir kez gönderilmesi gerekmektedir. Kontrol edildikten sonra, bir onay veya ret mektubu alacaksınız. Onaylanmanız halinde, ulaşım masraflarının geri ödenmesi için başvuruda bulunabilirsiniz.

### İlgili kişi:

Dominique vom Baur (Telefon: 06142 83-2286)

Katja Heumann (Telefon: 06142 83-2719)

Faks: 06142 83-2748

[schuelerbefoerderung@ruesselsheim.de](mailto:schuelerbefoerderung@ruesselsheim.de)

## DANIŞMA VE DESTEK

### Groß-Gerau ve Main-Taunus Bölgesi Devlet Eğitim Dairesi

Walter-Flex-Straße 60-62

65428 Rüsselsheim

Tel.: 06142 55000

#### Görevleri arasında;

- Okullara görevlerini yerine getirmelerinde danışmanlık yapmak
- Ebeveynler, öğrenciler ve öğretmenler için tavsiyeler

#### ► Okul psikolog hizmeti

Walter-Flex-Straße 60-62

65428 Rüsselsheim

Tel.: 06142 55000

#### Görevleri arasında:

- Öğrencilere danışmanlık (örneğin korku, zorbalık, psikolojik sorunlar, okuldan kaçınma durumunda)
- Okulda / evde çatışma durumunda öğrencilere danışmanlık
- Ebeveynler için danışmanlık
- Okul kariyer danışmanlığı

#### ► Kabul ve Danışma Merkezi (ABZ)

Walter-Flex-Straße 66

65428 Rüsselsheim

Tel.: 06142 55000

Yurtdışından yeni gelen ve çok az Almanca bilen ya da hiç bilmeyen çocuklar ve gençler için irtibat noktası. Okul çağındaki yeni gelenler ve meslek okuluna gitmeye hak kazananlar ile ailelerine yönelik danışmanlık hizmetleri, çocukların ve gençlerin dil ve öğrenme seviyelerini belirleyerek onlar için uygun bir okul bulmayı amaçlamaktadır.

### Rüsselsheim Bölgesel Danışma ve Destek Merkezi

Im Apfelgarten 3

65428 Rüsselsheim

Tel.: 06142 550760

- Öğrenmede, duygusal ve sosyal gelişimlerinde veya dil konusunda zorluk yaşayan öğrencileri desteklemek ve onlara tavsiyelerde bulunmak
- Öğrenme veya dil ile ilgili sorunlar olup olmadığını belirlemek için testler yapmak.
- Öğrencileri küçük gruplarda veya münferit olarak teşvik etmek
- Ebeveynlere çocuklarını evde nasıl destekleyebilecekleri veya okul dışında kimlerin ek destek sağlayabileceği konusunda tavsiyelerde bulunmak

### OKUL SOSYAL ÇALIŞMASI

- Öğrencileri desteklemek için neredeyse tüm okullarda okul sosyal hizmeti bulunmaktadır. Öğretmenler: sınıfları güçlendirmek için sosyal öğrenme faaliyetleri ve projeleri yürütür,
- okuldaki sorunlar hakkında tavsiyelerde bulunur
- günlük okul yaşamında öğrencilere, ebeveynlere ve öğretmenlere destek olurlar

### EĞİTİM VE KATILIM PAKETİ

Çocuğunuz Sosyal Yasa (SGB II) uyarınca yardım alma hakkına sahipse (özellikle Arbeitslosengeld II veya Sozialgeld), Sosyal Yasa (SGB XII) uyarınca sosyal yardım, konut yardımı veya çocuk zammı alıyorsa veya Sığınmacılara Yardım Kanunu (Asylbewerberleistungsgesetz) uyarınca yardım alıyorsa, eğitim ve katılım paketinden de yardım talep edebilirsiniz. Bunlar örneğin şunları içerir: Öğle yemeği masraflarının üstlenilmesi, sınıf gezileri veya okul malzemeleri ve öğrenme desteği için bir ödenek.

## ETKİNLİKLER



### ORTAÖĞRETİM OKULLARINDA BİLGİLENDİRME ETKİNLİKLERİ

Lütfen okulların ana sayfalarındaki güncel bilgileri de dikkate alın. İlkokullardaki bilgilendirme akşamlarının tarihlerini ilkokulunuzdan öğrenebilirsiniz.

<b>ALEXANDER-VON-HUMBOLDT-SCHULE</b>	<b>18.01.2025</b>	<b>Açık Kapı Günü</b> Saat 9.30 - 12.00 Arası
<b>GERHART-HAUPTMANN-SCHULE</b>	<b>22.11.2024</b>	<b>Bilgilendirme Günü</b> Saat 16.30 - 19.00 Arası
<b>IMMANUEL-KANT-SCHULE</b>	<b>23.11.2024</b>	<b>Açık Kapı Günü</b> Saat 9.30 - 13.00 Arası
	<b>27.01.2025</b>	<b>Ebeveyn bilgilendirme</b> Saat 19.00 - 21.00 Arası
<b>MAX-PLANCK-Schule</b>	<b>31.01.2025</b>	<b>Açık Kapı Günü</b> Saat 17.00 - 20.00 Arası
<b>NEUES LISE</b>	<b>24.01.2024</b>	<b>Açık Kapı Günü</b> / <b>Ebeveyn bilgilendirme</b> Saat 16.00 - 19.00 Arası
<b>OBERMAYR</b>	<b>16.11.2024</b>	<b>Açık Kapı Günü</b> Saat 10.00 - 13.00 Arası
<b>SOPHIE-OPEL-SCHULE</b>	<b>30.11.2024</b>	<b>Açık Kapı Günü</b> Saat 09.00 - 13.00 Arası

Kiş i geleceğ i öngörmek değ il, onu mümkün kıl mak istemelidir.

Antoine de Saint-Exupéry (1900-44)  
Fransız pilot ve yazar



kskgg.de/firstgiro

# Begeisterung ist einfach.

Wenn das Jugendgirokonto  
einfach mehr drauf hat. Mit

- ✓ **FirstGiro**
- ✓ **FirstGiro PLUS**
- ✓ **FirstCash**

ganz weit vorne. Jetzt infor-  
mieren: **kskgg.de/firstgiro**

Weil's um mehr als Geld geht.



Kreissparkasse  
Groß-Gerau